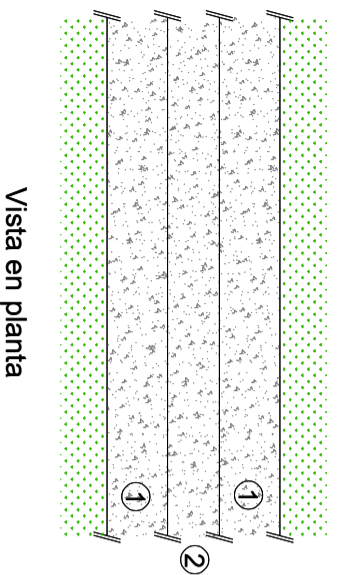
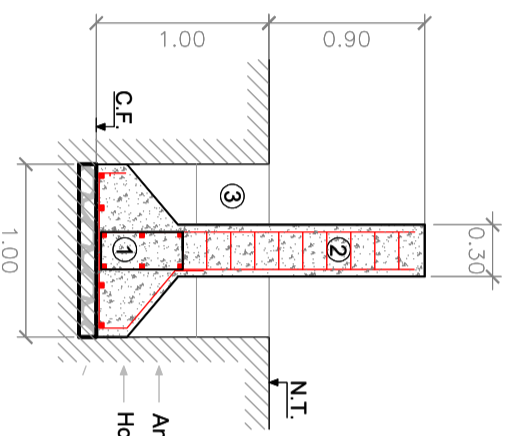


Muro de contención para plataforma sobreelevada



Vista en planta

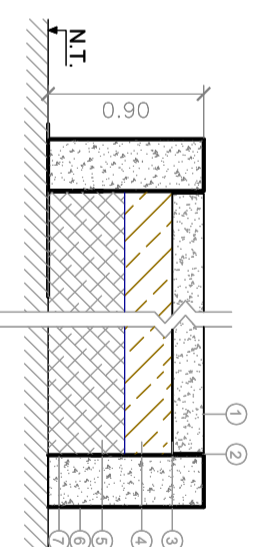


Vista en corte

- ① Zapata corrida
- ② Muro H.A.
- ③ Capas de relleno compactado

Angulo de reposo del hormigón: 40°
Hormigón estructural

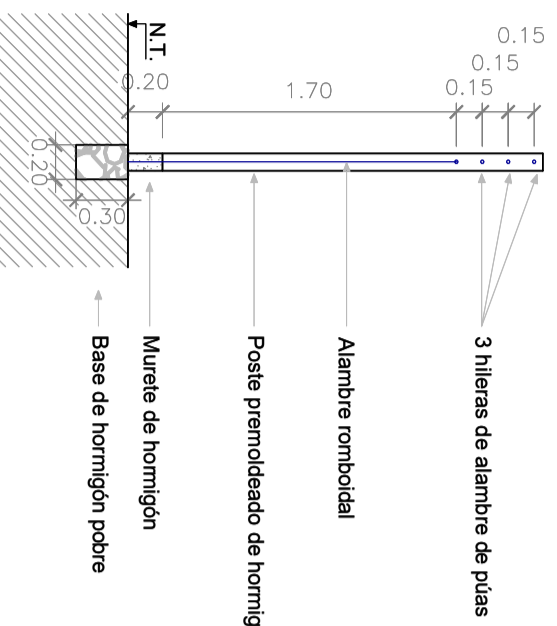
Pavimento de hormigón en plataforma



Vista en corte

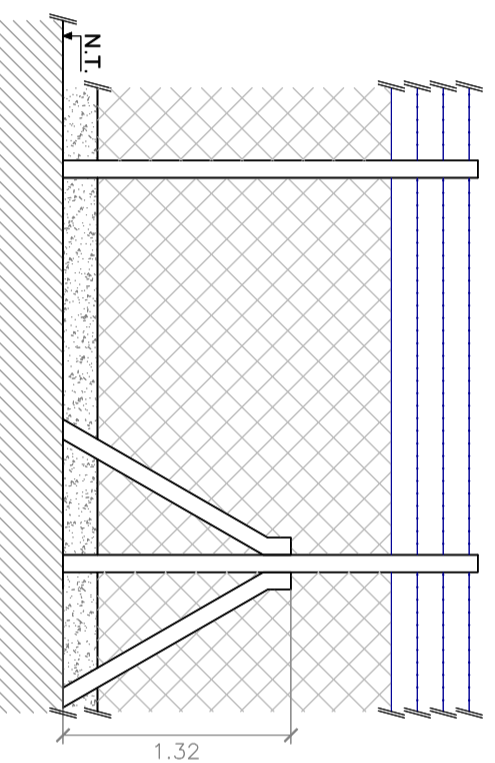
- Referencias:
- 1) Hormigón H30. Espesor 18cm. Armadura: malla tipo zima 15x15cm.
 - 2) Junta elástica.
 - 3) Film de polietileno: 150 a 200 micrones.
 - 4) Capa de material 0-20 compactado.
 - 5) Terraplen
 - 6) Muro de contención.
 - 7) Aislación hidrófuga.

Cerco perimetral



Vista en corte transversal

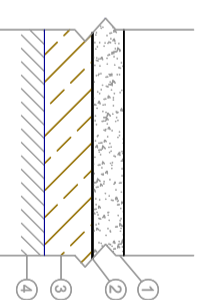
Poste intermedio



Vista en corte longitudinal

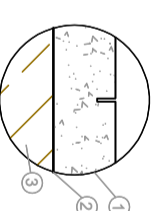
Poste refuerzo y esquinero

Plataas de hormigón



Vista en corte

- Referencias:
- 1) Hormigón H21. Espesor 15cm. Armadura: malla tipo zima 15x15cm.
 - 2) Film de polietileno: 150 a 200 micrones.
 - 3) Capa de material 0-20 compactado.
 - 4) Sub rasante o terraplen.



Detalle de la junta de contracción.

Cada 20m², se deben ejecutar juntas de contracción. Se aserra el hormigón, con disco diamantado. La profundidad de la junta será 1/3 del espesor de la capa de H°.

Detalles constructivos

Escala 1:25